

Organizatorzy: IBE  INSTYTUT
BADAN
EDUKACYJNYCH

 Ministerstwo
Edukacji Narodowej

Zdrowie psychiczne dzieci i młodzieży. Wspólna praca, najlepsze rozwiązania

Konferencja inaugurująca projekt
"Wspieranie dostępności edukacji dla dzieci i młodzieży"

Warszawa, 28.02.2024 r.



Fundusze Europejskie
dla Rozwoju Społecznego



Rzeczpospolita
Polska

Dofinansowane przez
Unię Europejską



IBE



INSTYTUT
BADAN
EDUKACYJNYCH

Instytut Badań Edukacyjnych

Beata Papuda - Dolińska, Tomasz Rowiński

28.02.2024 r.

Komponent ochrony zdrowia psychicznego

w projekcie „Szkoła dostępna dla wszystkich” UNICEF (ASA)



Fundusze Europejskie
dla Rozwoju Społecznego



Rzeczpospolita
Polska

Dofinansowane przez
Unię Europejską

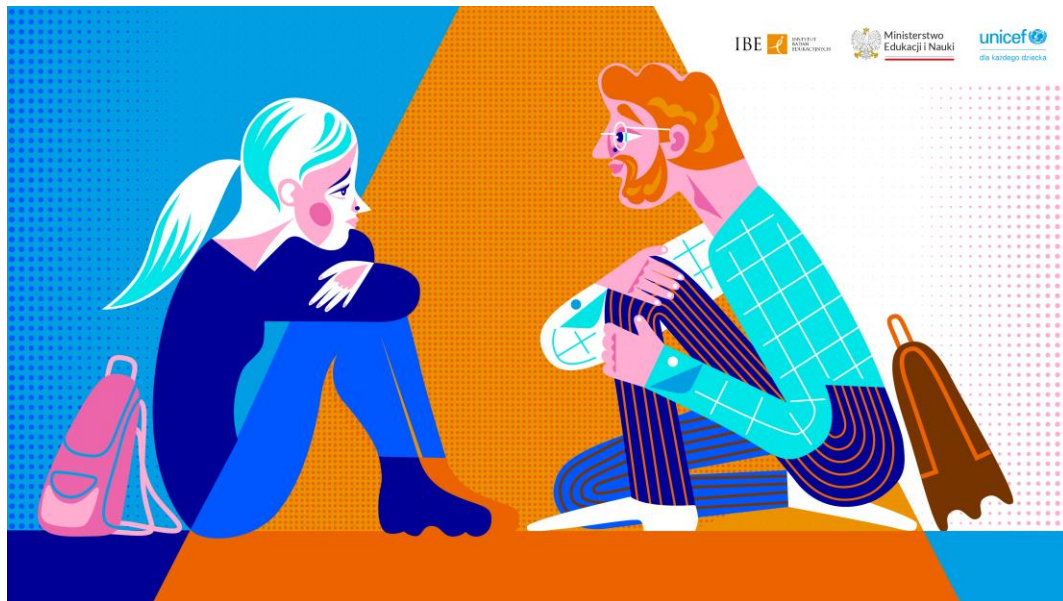


IBE



INSTYTUT
BADAŃ
EDUKACYJNYCH

Wsparcie dla nauczycieli specjalistów



IBE



Instytut
Badań
Edukacyjnych

Ministerstwo
Edukacji i Nauki

unicef
dla każdego dziecka

- psychologowie
- pedagodzy
- pedagodzy specjaliści
- logopedzi
- terapeuci pedagogiczni



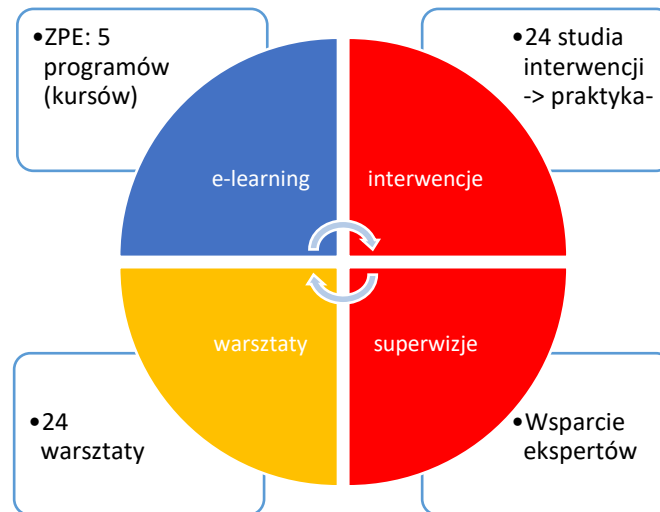
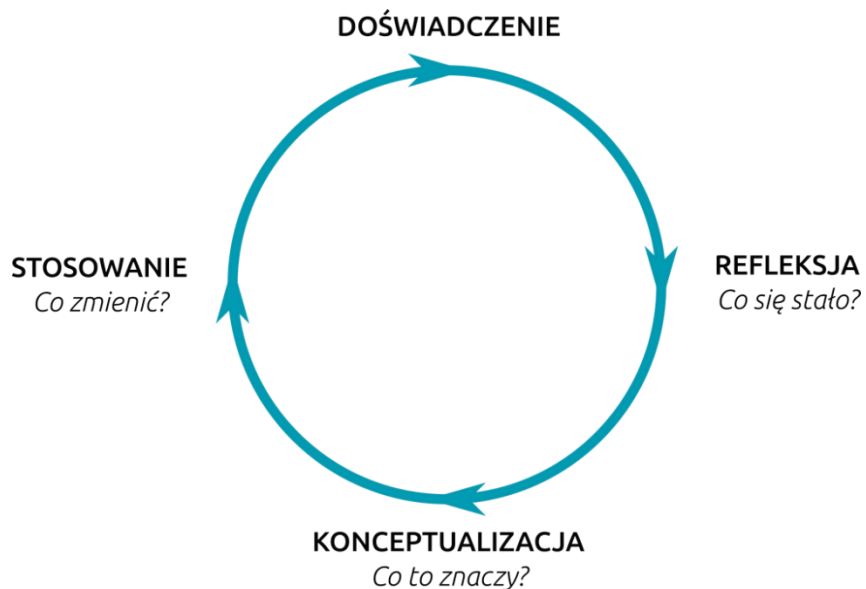
INSTYTUT
BADAŃ
EDUKACYJNYCH



Ministerstwo
Edukacji Narodowej



Doskonalenie zawodowe - uczenie się w działaniu



Wsparcie dla uczniów, rodziców i nauczycieli

IBE  INSTYTUT
BADAN
EDUKACYJNYCH

 Ministerstwo
Edukacji Narodowej

unicef 
dla każdego dziecka

BEZPŁATNE KONSULTACJE ZE SPECJALISTAMI dla szkół i przedszkoli zakwalifikowanych do projektu "Szkoła dostępna dla wszystkich"

KIEDY: Wsparcie w formie konsultacji online

oferowane będzie w okresie
od 19 lutego 2024 r.
do 27 marca 2024 r.

JAK: 

Konsultacje będą miały charakter anonimowy, indywidualny i będą prowadzone w formule online lub telefonicznie.

Zapisy pod adresem:
<https://asa.ibe.edu.pl/portal/konsultacje>

**KODY DOSTĘPU DO KONSULTACJI
OTRZYMASZ W SWOJEJ SZKOLE/PRZEDSZKOLU**

DLA KOGO: Z konsultacji mogą skorzystać **pracownicy pedagogiczni, rodzice i pełnoletni uczniowie** szkół zakwalifikowanych do projektu

SPECJALIŚCI: z zakresu **psychiatrii dzieci i młodzieży, psychiatrii dorosłych, psychoterapii dzieci i młodzieży, psychoterapii dorosłych**



Konsultacje w 3 obszarach:

- Psychiatria
- Psychoterapia
- Pedagogika specjalna

Beneficjenci:

- pełnoletni uczniowie
- rodzice
- nauczyciele

Działania planowane w roku 2024

Moduł MHPSS „Mental Health and Psychosocial Support”
(Wsparcie Psychospołeczne i Zdrowie Psychiczne).

Psychoedukacja
rodziców i nauczycieli

Pierwsza pomoc
psychologiczna –
materiały i warsztaty

Badania przesiewowe
zdrowia emocjonalno -
społecznego

Przedszkole: e- higiena,
narzędzia do badania
kondycji emocjonalno -
społecznej

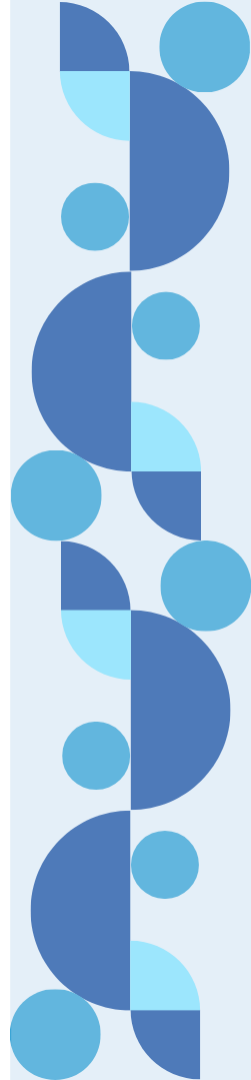
Materiały dla
dyrektorów



Business as usual has failed and will continue to do so.

Patel (2023)

Patel, Vikram, et al. "Transforming mental health systems globally: principles and policy recommendations." *The Lancet* 402.10402 (2023): 656-666.



Interwencje uwzględniające perspektywę międzysektorową

Interwencja 3.1. Procedura postępowania dla nauczycieli specjalistów w przypadku uczniów, którzy przejawiają zaburzenia w funkcjonowaniu społecznym, z uwzględnieniem perspektywy międzysektorowej

Interwencja 3.2. Procedura postępowania dla nauczycieli specjalistów w przypadku uczniów doświadczających silnego lęku, z uwzględnieniem perspektywy międzysektorowej

Interwencja 3.3. Procedura postępowania dla nauczycieli specjalistów w przypadku uczniów, którzy doświadczyli traumy, z uwzględnieniem perspektywy międzysektorowej

Interwencja 3.4. Procedura postępowania dla nauczycieli specjalistów w przypadku uczniów, którzy samookaleczają się, z uwzględnieniem perspektywy międzysektorowej

Interwencja 3.5. Procedura postępowania dla nauczycieli specjalistów w przypadku samobójstwa ucznia lub podjętej przez niego próby samobójczej, z uwzględnieniem perspektywy międzysektorowej



Współpraca międzysektorowa



Model zdrowia psychicznego

- 1) zweryfikowany naukowo
- 2) komunikowalny
- 3) fundament interwencji



Model organizacyjno-finansowy

- 1) narzędzia zmiany
- 2) legislacja
- 3) sposób finansowania



Model monitorowania zmian

- 1) zintegrowane dane
- 2) schemat danych
- 3) raportowanie



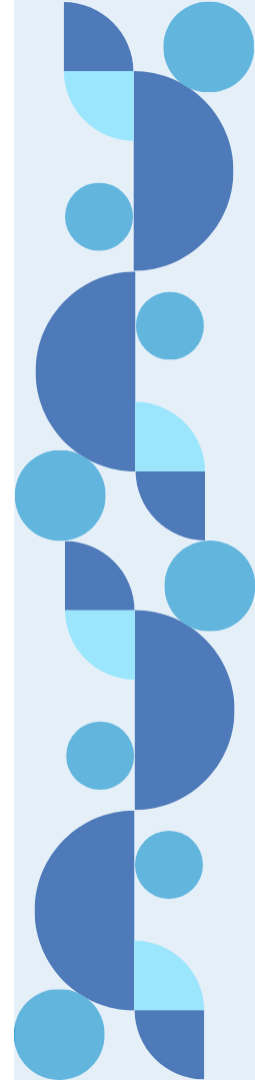
Trwałości wysiłku i...

- 1) Szkolenie z interwencji dla ponad 1.000 nauczycieli i nauczycieli specjalistów
- 2) Zarządzanie zmianą w poradniach psychologiczno-pedagogicznych (MEN-SGH)
- 3) Reforma w psychiatrii
- 4) System IT

Wysiłek trwałości

Ustawowe uregulowanie współpracy i koordynacji międzysektorowej na poziomie społeczności lokalnej:

- prawo obywaterek i obywateli do informacji
- jak i jakie informacje powinny być widoczne w koordynacji i współpracy międzysektorowej



Instytut Badań Edukacyjnych

ul. Górczewska 8, 01-180 Warszawa

tel.: (22) 241 71 00, e-mail: zsk@ibe.edu.pl



Fundusze Europejskie
dla Rozwoju Społecznego



Rzeczpospolita
Polska

Dofinansowane przez
Unię Europejską



IBE



INSTYTUT
BADAŃ
EDUKACYJNYCH